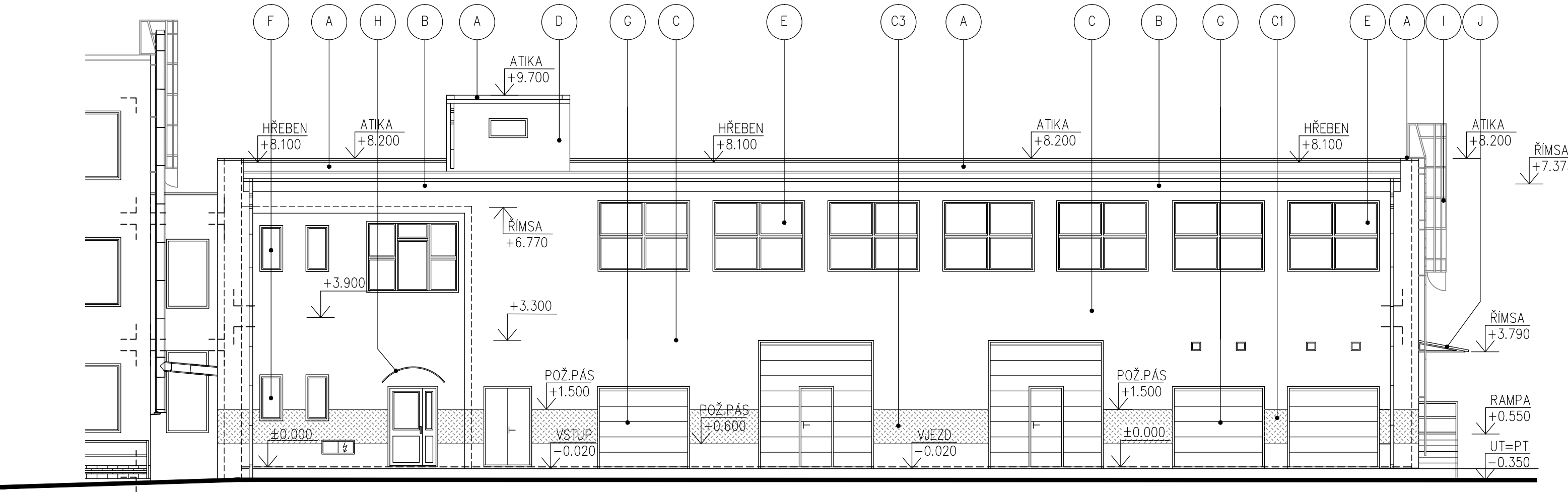


POHLED SEVERNÍ – NAVRHOVANÝ STAV



LEGENDA HMOT – NAVRHOVANÁ

- A** KRYTINA – Z PVC FOLIE, VČETNĚ VEŠKERÝCH UKONČOVACÍCH LIŠT. VÝTAHOVÁ ŠACHTA–STÁVAJÍCÍ
BARVA – ŠEDÁ
- B** ŘÍMSA – SKLAD – (ZATEPLENÍ TL.100MM, POLYSTYREN), SILIKONOVÁ OMÍTKA PROBARVENÁ
JEMNOZRNNÁ ZRNO 2.0MM, HLAZENÁ, BARVA – UPŘESNĚNA NA ZÁKLADĚ FORMOU VZORKŮ!!
- C** FASÁDA – SKLAD – (ZATEPLENÍ TL.180MM, POLYSTYREN) SILIKONOVÁ OMÍTKA PROBARVENÁ
JEMNOZRNNÁ ZRNO 2.0MM, HLAZENÁ, BARVA – UPŘESNĚNA NA ZÁKLADĚ FORMOU VZORKŮ!!
- C3** POŽÁRNÍ PÁS – SKLAD – (ZATEPLENÍ TL.180MM, MIN.VATA) SILIKONOVÁ OMÍTKA PROBARVENÁ
JEMNOZRNNÁ ZRNO 2.0MM, HLAZENÁ, BARVA – UPŘESNĚNA NA ZÁKLADĚ FORMOU VZORKŮ!!
- D** FASÁDA – VÝTAHOVÁ ŠACHTA – (BEZ ZATEPLENÍ), SILIKONOVÁ OMÍTKA PROBARVENÁ
JEMNOZRNNÁ ZRNO 2.0MM, HLAZENÁ, BARVA – UPŘESNĚNA NA ZÁKLADĚ FORMOU VZORKŮ!!
- E** OKNA, VSTUPNÍ DVEŘE – VCHODOVÉ DVEŘE – PLASTOVÁ, ZASKLENÍ UPŘESNĚNO
DODAVATELEM DLE TABULEK "PSV", BARVA – BÍLÁ
- F** OKNA – STÁVAJÍCÍ – PLASTOVÁ
BARVA – BÍLÁ
- G** VRATA SEKČNÍ – ČÁST VRAT OPATŘENA DVEŘMI, (VENKOVNÍ – ZATEPLENÉ VYSOUVACÍ POD STROP.K–CI)
BARVA –HNĚDÁ (UPŘESNÍ INVESTOR PŘI REALIZACI)
- H** PŘÍSTŘEŠEK NAD VSTUPEM – STÁVAJÍCÍ, OPĚTOVNĚ NAMONTOVÁN
OCELOVÁ KONSTRUKCE, ZASKLENÍ POLYKARBONÁTEM

- I** VENKOVNÍ VRATA – SKLÁDACÍ HLINÍKOVÁ VRATA, PROSKLENÁ, SKLÁDANÁ ZE TŘÍ SEKČÍ
BARVA –HNĚDÁ (UPŘESNÍ INVESTOR PŘI REALIZACI)
- J** VÝLEZ NA STŘECHU – STÁVAJÍCÍ, OPĚTOVNĚ OSAZEN, PROVEDEN ZÁKLADNÍ A VRCHNÍ NÁTĚR
BARVU UPŘESNÍ INVESTOR PŘI REALIZACI

POZNÁMKA

- VŠECHNY VÝŠKOVÉ KOTY JSOU VZTAŽENY K +0.000
- VEŠKERÉ PRÁCE PROVÁDĚT DLE PLATNÝCH NOREM A TECHNOLOGICKÝCH PRAVIDEL S OHLEDEM NA DODRŽOVÁNÍ ZÁKONA Č.309/2007 Sb. A NV Č.591/2006 Sb. A NV Č.362/2005 Sb.
- POKUD DOJDE PŘI PROVÁDĚNÍ K NEJASNOSTEM, ČI NEPŘEDVÍDELTNÝM OKOLNOSTEM JE NUTNÉ PŘIZVAT PROJEKTANTA K UPŘESNĚNÍ POSTUPU PRACÍ
- STAVEBNÍ ÚPRAVY PROVÁDĚT A KOORDINOVAT DLE ROZVODŮ JEDNOTLIVÝCH PROFESÍ S UPŘESNĚNÍM PŘI REALIZACI
- POZNÁMKY PLATÍ PRO VŠECHNY VÝKRESY

±0.000=1.NADZEMNÍ PODLAŽÍ

Paré číslo:

| | | | | | |
|------------------|---|-----------------------|--|---------------------|------------|
| Vypracoval | | Zodpovědný projektant | | Projektant: | |
| ING. JOSEF SLABÝ | | ING. JOSEF SLABÝ | | ING.JOSEF SLABÝ | |
| Investor: | KSÚSV, příspěvková organizace se sídlem KOSOVSÁ 1122/16, 586 01 JIHLAVA | | | ARNOLEC 30 | |
| | | | | 588 27 JAMNÉ U JIH. | |
| Stavba: | REVITALIZACE AREÁLU KSÚSV | | | Zakázka čís. | 66/12/2020 |
| Akce: | | | | Datum | 12/2020 |
| Objekt: | CESTMISTROVSTVÍ HAVLÍČKŮV BROD | | | Stupeň | PDPS |
| Soubor: | | | | Formát | 2A4 |
| | SO 02 – SKLAD | | | Měřítko | 1:100 |
| Část,profese | D. ARCHITEKTONICKÉ A STAVEBNĚ TECHNICKÉ ŘEŠENÍ | | | Příloha číslo | 45 |
| Obsah: | Pohled severní – navrhovaný stav | | | | |